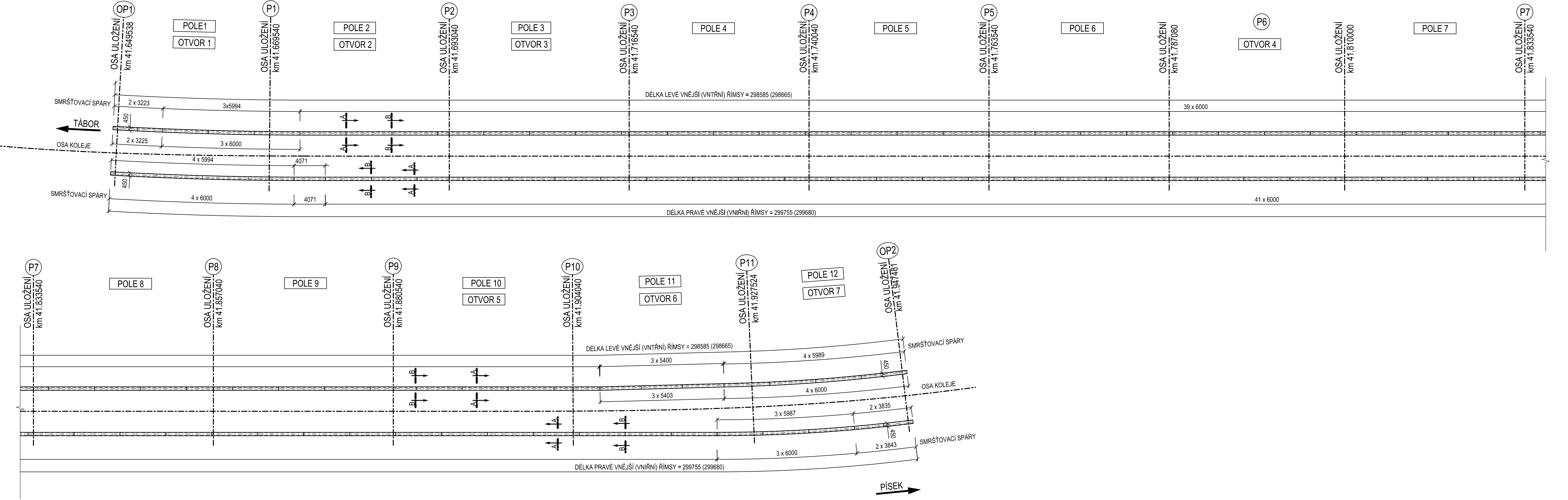
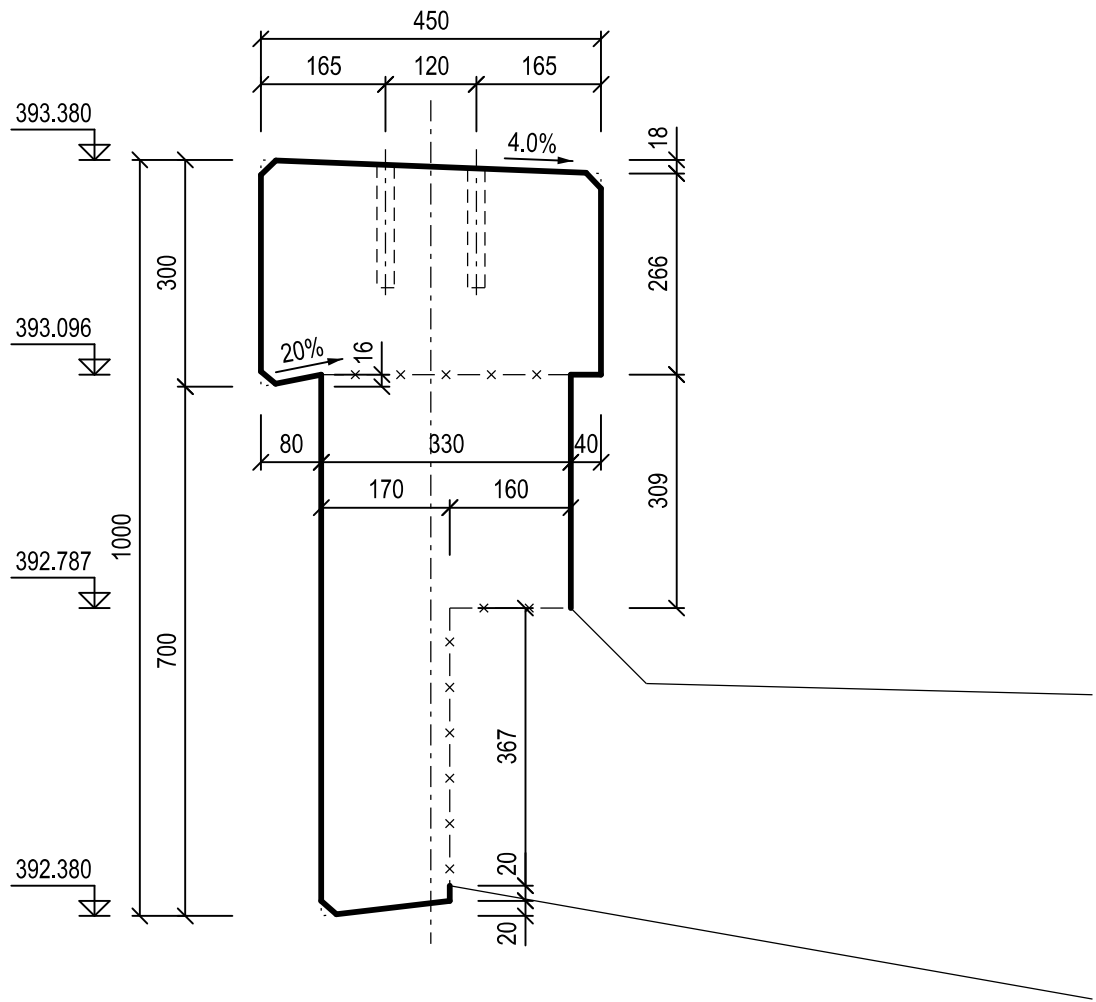


SO 20-01 ŽELEZNIČNÍ MOST V EV. KM 41.791 PŘES VD ORLÍK

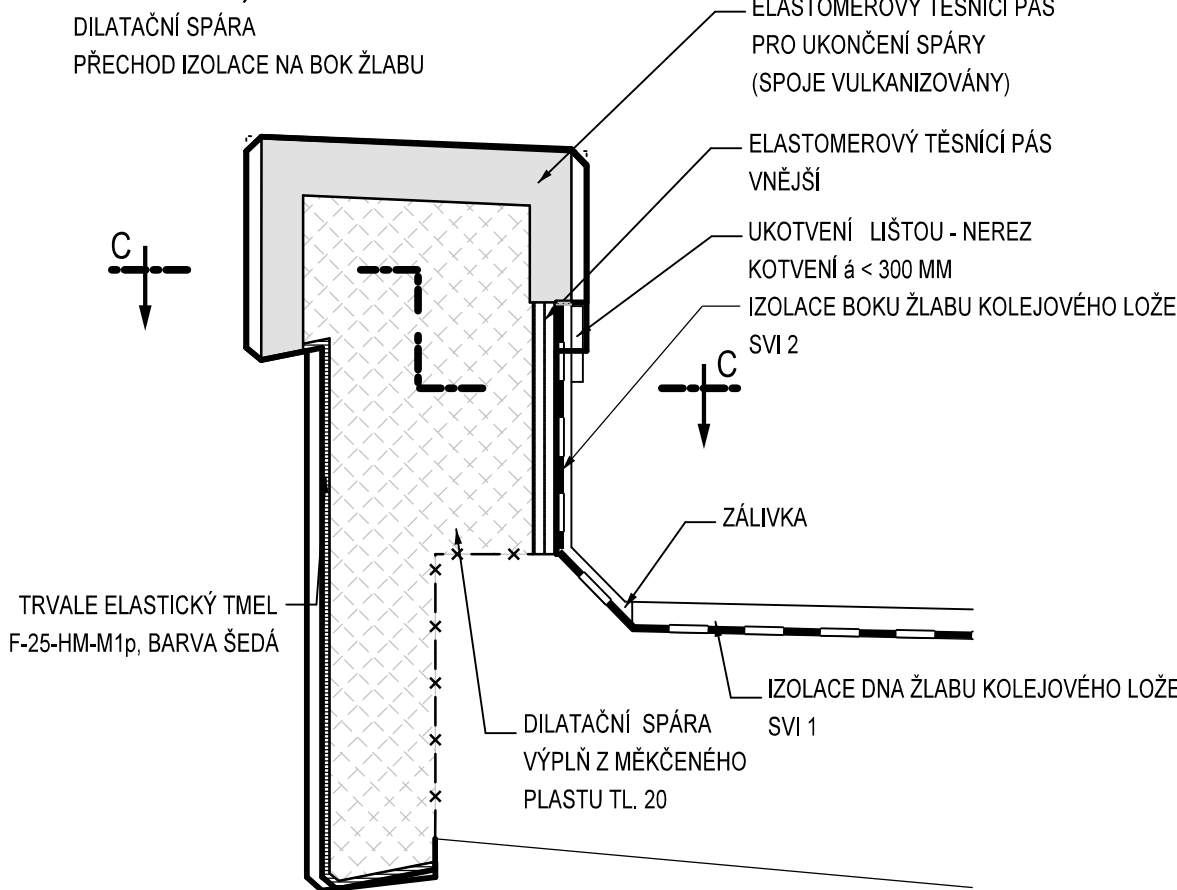
PŮDORYS, 1:250



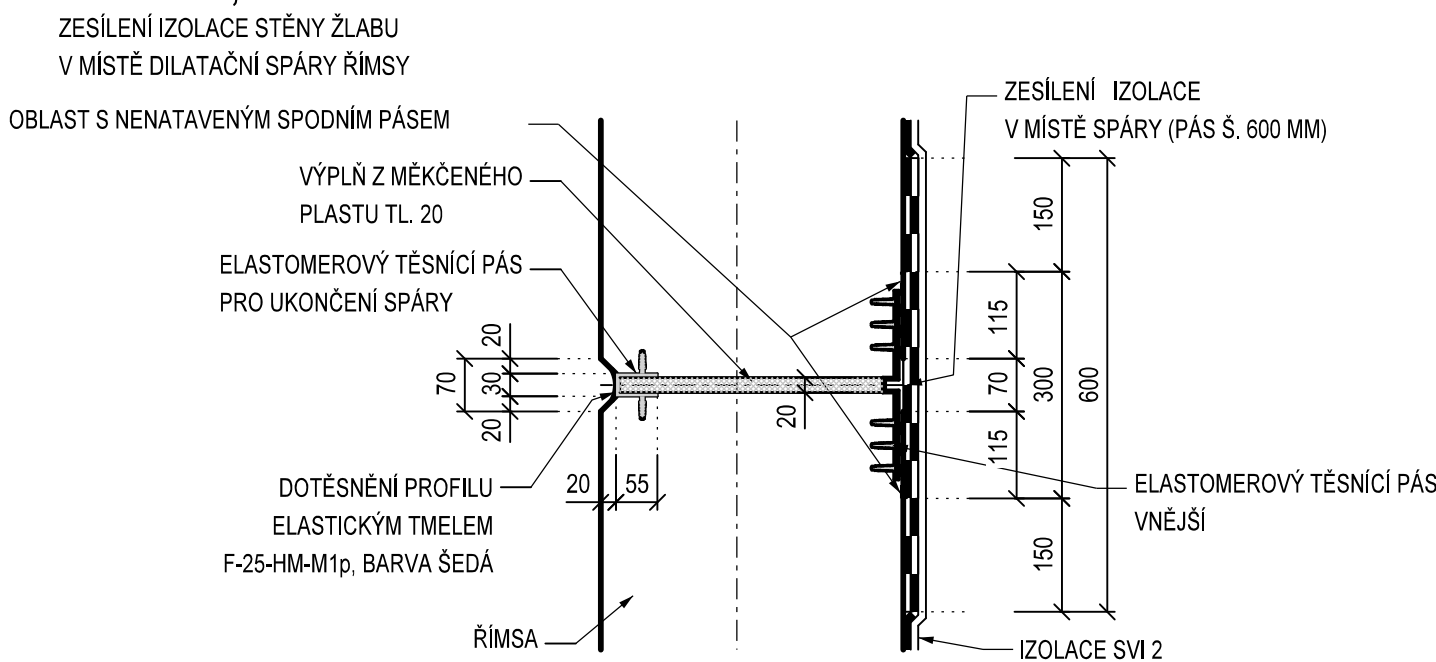
PŘÍČNÝ ŘEZ A-A, 1:10



ŘEZ B-B, M 1:10



ŘEZ C-C, M 1:10



POZNÁMKY:

- VŠEOBECNÉ INFORMACE JSOU UVEDENY V PŘÍLOZE 001 - Technická zpráva
- VÝŠKOVÝ SYSTÉM BpV
- NENÍ LI UVEDENO JINAK, UVAŽUJE SE ZKOSENÍ HRAN 20/20 (MM)
- DO BEDNĚNÍ NUTNO VLOŽIT SVORKOVÉ KOŠE TV A KOTEVNÍ POUZDRA VODIVÉHO PROPOJENÍ VÝZTUŽE
- TĚSNÍCÍ PÁSY DILATAČNÍ SPÁRY BUDOU VYROBENY NA PROJEKTOVANÝ TVAR VE VÝROBNĚ A PŘED OSAZENÍM BUDOU PŘEVZATY ZÁSTUPCEM OBJEDNATELE. SPOJE BUDOU STROJNĚ VULKANIZOVÁNY.

MATERIÁL

- PEVNOSTNÍ TŘÍDY DLE ČSN EN 1992-1-1
- STUPNĚ VLIVU PROSTŘEDÍ DLE ČSN EN 206-1 Z3
- PODROBNÉ SPECIFIKACE MATERIÁLŮ JSOU UVEDENY V PŘÍLOZE 001 - TECHNICKÁ ZPRÁVA

ŘÍMSY	C30/37 - XC3, XF3	87,494 m ³	VLEVO
		87,818 m ³	VPRAVO
		175,312 m ³	

ČÁST D.2

VÝŠKOVÝ SYSTÉM BpV SOUŘADNICOVÝ SYSTÉM S-JTSK

Číslo změny:	Obsah změny:	Datum změny:
00	-	-
01	-	-
02	-	-

Objednatel:	Správa železniční dopravní cesty, s.o. Dlažďená 1003/7, 110 00 Praha 1
	Stavební správa západ Sokolovská 278/1955, 190 00 Praha 9

Generální projektant:	SUDOP PRAHA a.s. Olšanská 1a, 130 00 Praha 3 tel.: +420 267 094 111 fax: +420 224 230 316 e-mail: praha@sudop.cz	Hlavní inženýr projektu: ING. MARTIN VLASÁK Garant profese: ING. MARTIN VLASÁK
-----------------------	--	---

Středisko:			
SUDOP PRAHA a.s., STŘEDISKO - MOSTŮ			
Vedoucí střediska:	Odpovědný projektant SO:	Vypracoval:	Kontroloval:
ING. DANA WANGLER	ING. JAKUB GÖRINGER, Ph.D.	ING. MARIÁN PETR	ING. TOMÁŠ MARTINEK

Název akce:		Číslo smlouvy:	
REKONSTRUKCE MOSTU V KM 41,791 TRATI TÁBOR - PÍSEK		17 186 209	
		Projektový stupeň:	
		DUSP+PDPS	
Část:		Datum:	
INŽENÝRSKÉ OBJEKTY MOSTY, PROPUSTKY A ZDI SO 20-01 ŽELEZNIČNÍ MOST PŘES VD ORLÍK		10/2019	
		Číslo části:	
		D.2.1.4	
Název přílohy:		Měřítko:	Počet formátů:
		1:10/250	8 x A4
TVAR ŘÍMS		Číslo přílohy:	403

DOKUMENT LZE UŽÍVAT POUZE VE SMĚLU PŘEKLÁDEK SMLOUVY O DÍLO. ŽÁDNÁ JEHO ČÁST NEMŮŽE BÝT DLE ZÁKONA č.121/2000 Sb. KOPÍROVÁNA NEBO JINYM ZPŮSOBEM ROZŠŘOVÁNA. BEZ SOULADU SUDOP PRAHA a.s.